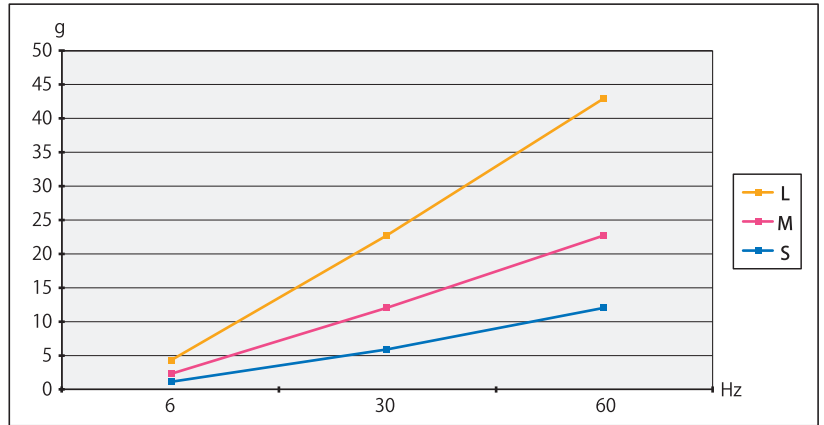


TF-70-ECによる供給データ

- 材料：上新粉
- 機種：TF-70-EC(L),(M),(S)
- 汎用インバーター
- 電子天秤：MC-6100
- 機器仕様：標準
- 制御：なし(速度固定)
- 計量：標準
- 備考：330g投入。手動モード(速度固定)で運転。
1分単位で5分間測定。

L、M、S 排出能力比較



テスト結果：かさ比重：約0.5 g/cc

減速機 1/60 フィード羽根

タイプ	Hz	(g/min)	(g/h)
L	6	4.240	254.400
	30	22.709	1362.540
	60	43.076	2584.584

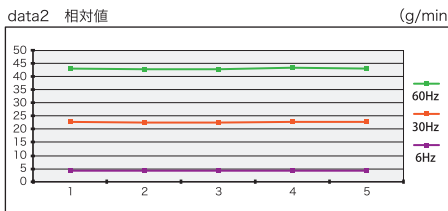
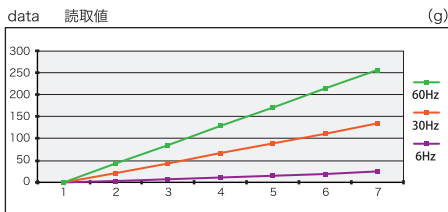
減速機 1/90 フィード羽根 S12(3)

タイプ	Hz	(g/min)	(g/h)
M	6	2.295	137.688
	30	11.982	718.932
	60	22.862	1371.696

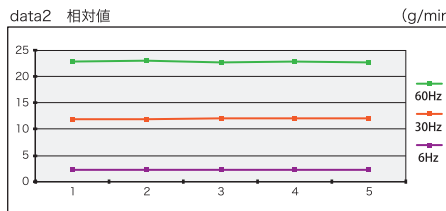
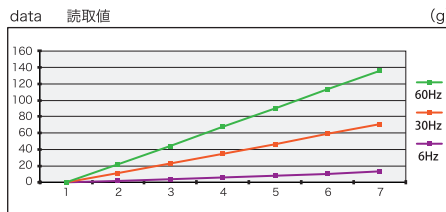
減速機 1/180 フィード羽根 S20(3)

タイプ	Hz	(g/min)	(g/h)
S	6	1.116	66.948
	30	5.834	350.064
	60	11.963	717.768

■ テスト内容：検量線(L) 材料：上新粉



■ テスト内容：検量線(M) 材料：上新粉



■ テスト内容：検量線(S) 材料：上新粉

